

LOKALITA KASÁRNA

JIHOVÝCHODNÍ PŘEDPOLÍ

PODMÍNUJÍCÍ VPS
Z ÚZEMNÍHO PLÁNU

MOŽNÉ PROPOJENÍ SE STÁVAJÍCÍM NTL 150 V ULICI POLNÍ
MOŽNÉ PROPOJENÍ SE STÁVAJÍCÍM DN 150 V ULICI POLNÍ

LEGENDA:



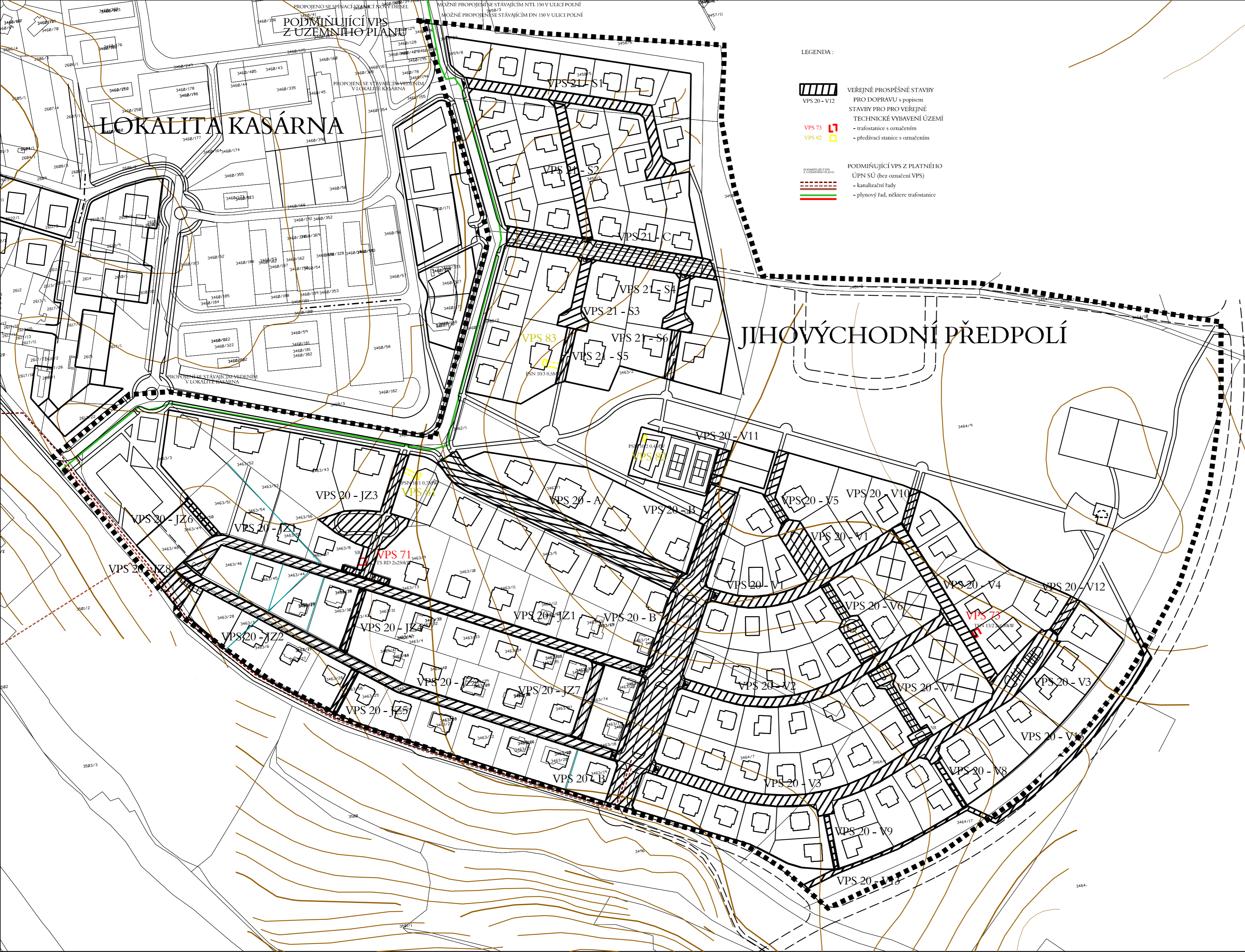
VPS 20 - V12

VEŘEJNÉ PROSPĚŠNÉ STAVBY
PRO DOPRAVU s popisem
STAVBY PRO PRO VEŘEJNÉ
TECHNICKÉ VYBAVENÍ ÚZEMÍ
- trafostanice s označením
- předávací stanice s označením

VPS 73

VPS 82

PODMÍNUJÍCÍ VPS Z PLATNÉHO
ÚPN SÚ (bez označení VPS)
- kanalizační řady
- plynový řad, některé trafostanice



KADAŇ

ÚPLNÉ ZNĚNÍ PO VYDÁNÍ Z4
JV PŘEDPOLÍ MĚSTA

OBJEDNATEL: MĚSTO KADAŇ
ZPRACOVATEL: AGORA STUDIO
ING. ARCH. IVAN KAPLAN
Ing. KATEŘINA JELÍNKOVÁ
Vinohradská 156
130 00, Praha 3

ÚPLNÉ ZNĚNÍ PO VYDÁNÍ Z4	
OBSAH VÝKRESU: VEŘ. PROSPĚŠNÉ STAVBY, ASANAČNÍ ÚPRAVY	Č. VÝKRESU: 6
ZPRACOVALI: ING. ARCH. IVAN KAPLAN ING. KATEŘINA JELÍNKOVÁ	SEVER:
MĚŘÍTKO: 1:2000	DATUM: X/2021
PARE:	