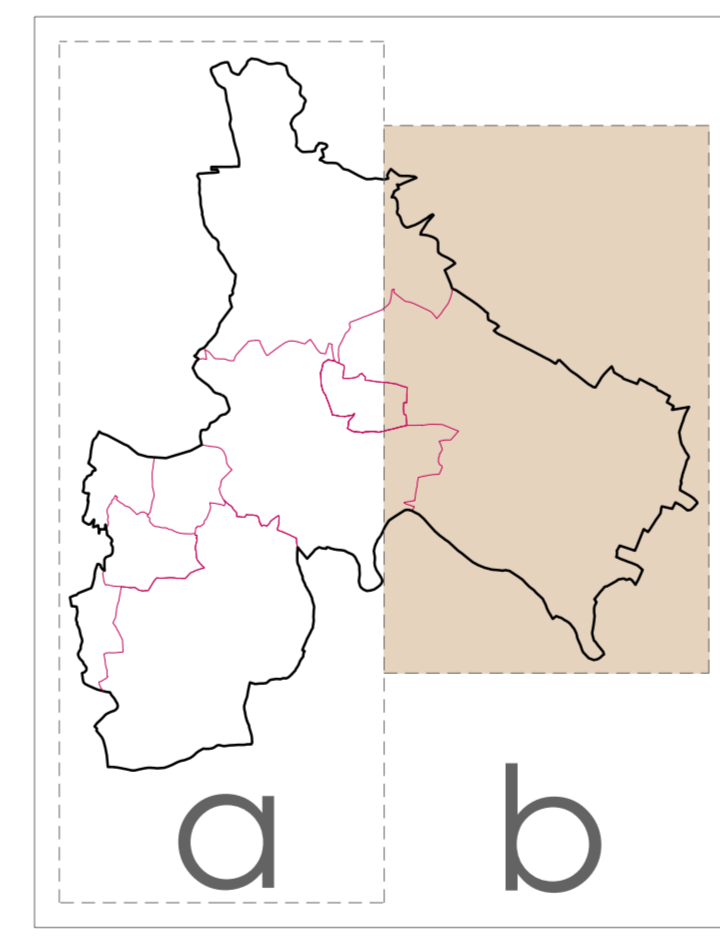
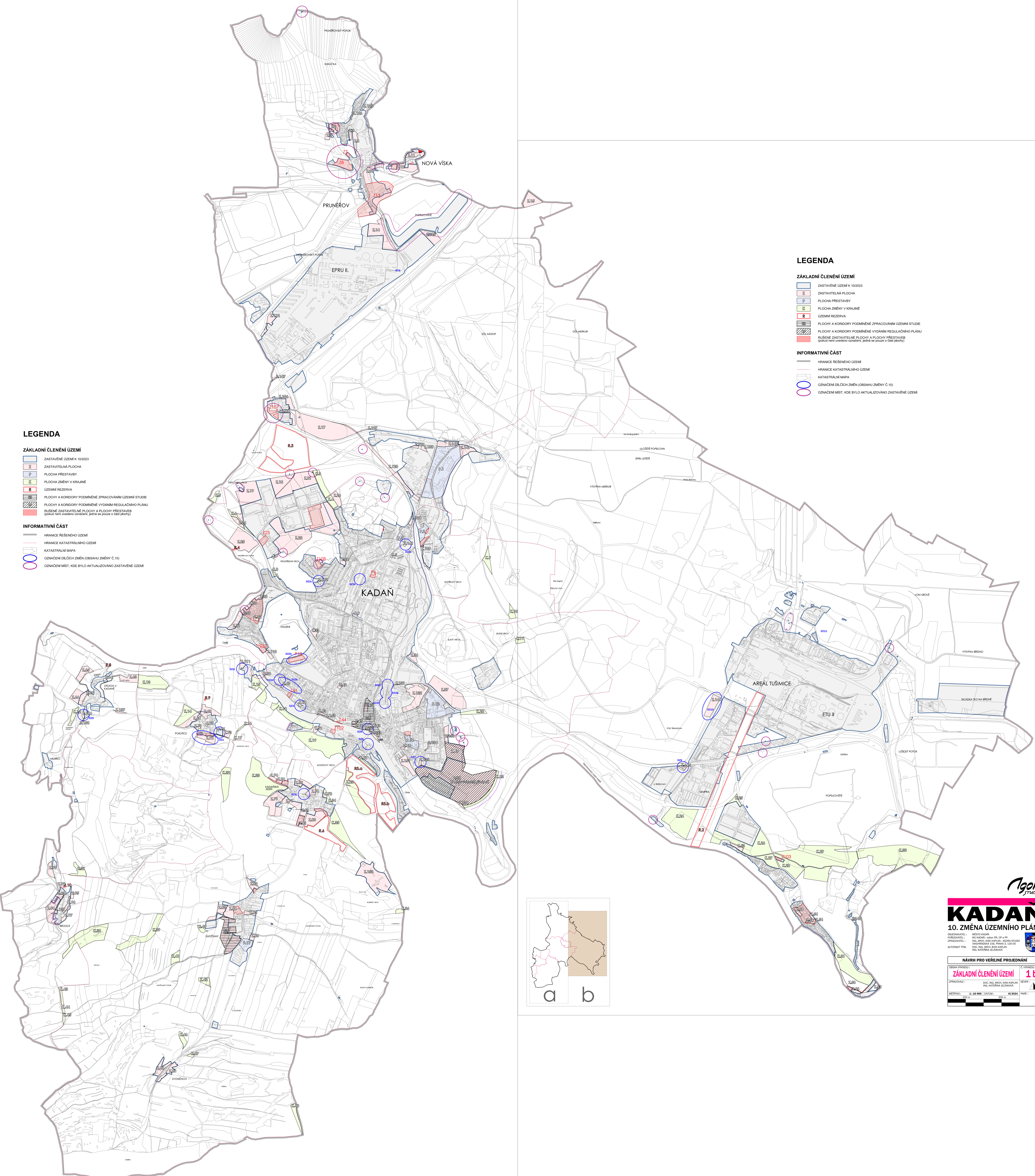


LEGENDA

- ZÁKLADNÍ ČLENĚNÍ ÚZEMÍ**
- ZASTAVĚNÉ ÚZEMÍ K 10/2023
 - ZASTAVITELNÁ PLOCHA
 - PLOCHA PŘESTAVBY
 - PLOCHA ZMĚNY V KRAJINĚ
 - ÚZEMNÍ REZERVA
 - PLOCHY A KORIDORY PODMÍNĚNĚ ZPRACOVÁNM ÚZEMNÍ STUDIE
 - PLOCHY A KORIDORY PODMÍNĚNĚ VYDÁNÍM REGULÁČNÍHO PLÁNU
 - RŮZNĚ ZASTAVITELNÉ PLOCHY A PLOCHY PŘESTAVBY (OPROT NĚM VYDÁNÍM ÚZEMNÍ STUDIE, NEJDE O PLOCHY ÚZEMNÍ STUDIE)
- INFORMATIVNÍ ČÁST**
- HRANICE ŘEŠENÉHO ÚZEMÍ
 - HRANICE KATASTRÁLNÍHO ÚZEMÍ
 - KATASTRÁLNÍ MAPA
 - OZNAČENÍ DÍLČÍCH ZMĚN (OBSAHU ZMĚNY Č. 10)
 - OZNAČENÍ MÍST, KDE BYLO AKTUALIZOVÁNO ZASTAVĚNÉ ÚZEMÍ

LEGENDA

- ZÁKLADNÍ ČLENĚNÍ ÚZEMÍ**
- ZASTAVĚNÉ ÚZEMÍ K 10/2023
 - ZASTAVITELNÁ PLOCHA
 - PLOCHA PŘESTAVBY
 - PLOCHA ZMĚNY V KRAJINĚ
 - ÚZEMNÍ REZERVA
 - PLOCHY A KORIDORY PODMÍNĚNĚ ZPRACOVÁNM ÚZEMNÍ STUDIE
 - PLOCHY A KORIDORY PODMÍNĚNĚ VYDÁNÍM REGULÁČNÍHO PLÁNU
 - RŮZNĚ ZASTAVITELNÉ PLOCHY A PLOCHY PŘESTAVBY (OPROT NĚM VYDÁNÍM ÚZEMNÍ STUDIE, NEJDE O PLOCHY ÚZEMNÍ STUDIE)
- INFORMATIVNÍ ČÁST**
- HRANICE ŘEŠENÉHO ÚZEMÍ
 - HRANICE KATASTRÁLNÍHO ÚZEMÍ
 - KATASTRÁLNÍ MAPA
 - OZNAČENÍ DÍLČÍCH ZMĚN (OBSAHU ZMĚNY Č. 10)
 - OZNAČENÍ MÍST, KDE BYLO AKTUALIZOVÁNO ZASTAVĚNÉ ÚZEMÍ



Agon
STUDIO

KADAŇ
10. ZMĚNA ÚZEMNÍHO PLÁNU

OBRÁDKOVATEL: MĚSTSKÝ ÚŘAD
 PŘÍPRAVITEL: ING. ALOIS KAPLAN - KOSKUSTKA
 ZPRACOVATEL: ING. ALOIS KAPLAN - KOSKUSTKA
 AUTORSKÝ PRŮB: ING. ALOIS KAPLAN - KOSKUSTKA

| | |
|--|------------|
| NÁVRH PRO VEŘEJNÉ PROJEDNÁNÍ | |
| ZÁKLADNÍ ČLENĚNÍ ÚZEMÍ | 1 b |
| ZPRACOVATEL: DOC. ING. ALOIS KAPLAN ING. ALOIS KAPLAN | ŠKÝPEL: |
| MĚŘITÍ: 1:10 000 (ČISTÝ) | PŘÍLOHA: 1 |

Agon
STUDIO

KADAŇ
10. ZMĚNA ÚZEMNÍHO PLÁNU

OBRÁDKOVATEL: MĚSTSKÝ ÚŘAD
 PŘÍPRAVITEL: ING. ALOIS KAPLAN - KOSKUSTKA
 ZPRACOVATEL: ING. ALOIS KAPLAN - KOSKUSTKA
 AUTORSKÝ PRŮB: ING. ALOIS KAPLAN - KOSKUSTKA

| | |
|--|------------|
| NÁVRH PRO VEŘEJNÉ PROJEDNÁNÍ | |
| ZÁKLADNÍ ČLENĚNÍ ÚZEMÍ | 1 a |
| ZPRACOVATEL: DOC. ING. ALOIS KAPLAN ING. ALOIS KAPLAN | ŠKÝPEL: |
| MĚŘITÍ: 1:10 000 (ČISTÝ) | PŘÍLOHA: 1 |