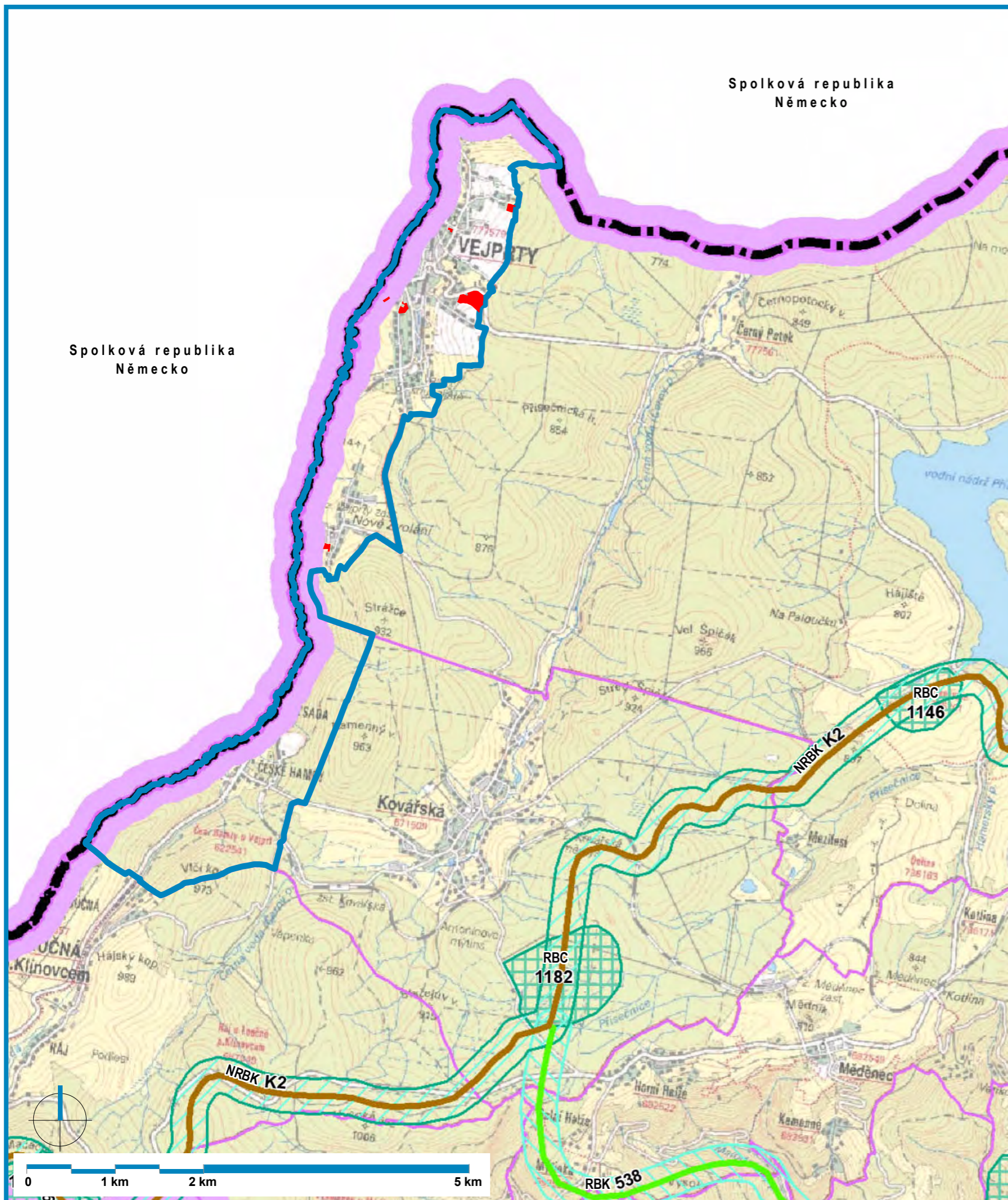




ÚZEMNÍ PLÁN VEJPRTY

Změna č. 1



Legenda

-  hranice řešeného území
-  lokality řešené změnou č. 1 ÚP Vejpřty

Mapovým podkladem je výřez Výkresu ploch a koridorů Zásad územního rozvoje Ústeckého kraje (po 4. aktualizaci)

Architekti Černí | urbanistický ateliér

ČERNÍ

OBJEDNATEL Město Vejpřty

PROJEKTANT Mgr. Ing. arch. Zdeněk Černý

MÍSTO k. ú. Vejpřty, k. ú. České Hamry u Vejpřty

VYPRACOVAL Ing. arch. Hana Černá

AKCE **ÚZEMNÍ PLÁN VEJPRTY**
Změna č. 1

ČÁST odůvodnění

VÝKRES

DATUM březen 2024

0.2

OBSAH **Širší vztahy**

MĚŘÍTKO 1 : 50 000

PARE 1 2 3 4

